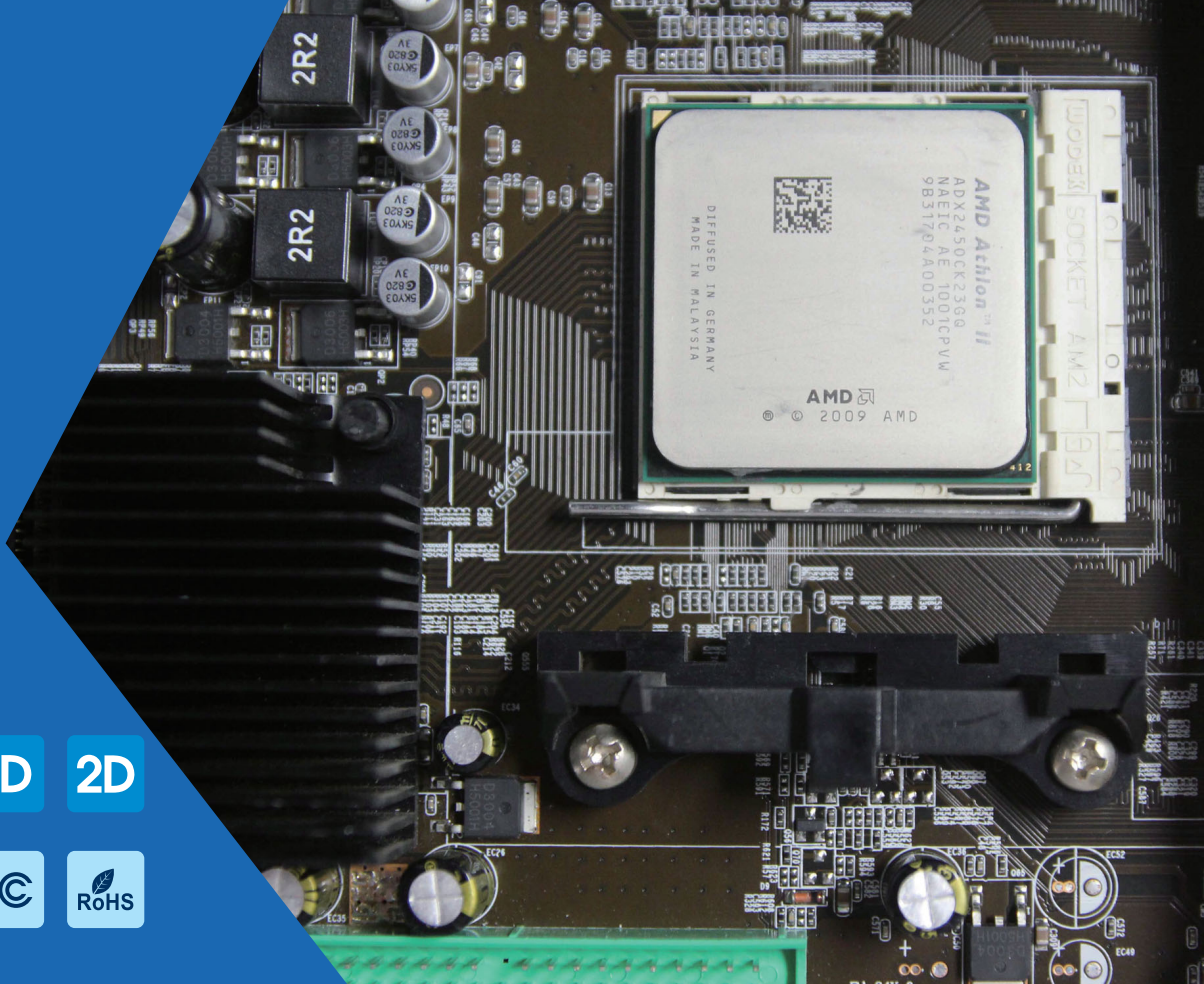


MINDEO



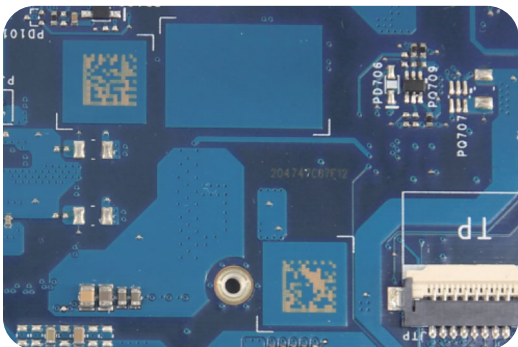
1D 2D



MD7900 手持影像扫描器

产品特点

- 1 卓越的 DPM 码识读能力，轻松应对各种精密电子制造应用场景
- 2 超高工业防护的结构设计，可承受 2 米高的反复跌落测试
- 3 采用影像式自动感应技术，可在免持与手持两种模式之间自由切换
- 4 人性化的照明和对焦设计，带来舒适便捷的扫描体验



| 物理参数 | |
|-------|-----------------------------|
| 外观尺寸 | 87 毫米×64.5 毫米×167 毫米 |
| 重 量 | 138 克 (不含电缆) |
| 外壳材质 | PC+TPU |
| 电缆标准 | 直线, 2 米 |
| 接口类型 | RJ-45 水晶头 |
| 通讯接口 | RS-232 串口, USB 键盘, USB 虚拟串口 |
| 提示方式 | 蜂鸣器, LED 指示灯, 震动器 (选配) |
| 扫描窗材质 | |
| 扫描窗材质 | 钢化玻璃 |
| 触发方式 | 手动, 自动感应 |
| 设置方式 | 手动 (依次扫描设置条码) |
| 程序更新 | 电脑在线更新 |

| 电气参数 | |
|------|--|
| 输入电压 | 5±0.25 伏 |
| 电 流 | 待机: 160 毫安, 工作: 有效值 330 毫安, 最大值 500 毫安 |

| 性能参数 | |
|-------|--|
| 分 辨 率 | 1280 × 1024 像素 |
| 光 源 | 照明: 白色 LED, 2700K; 瞄准: 绿色 LED, 波长 525nm |
| 视 场 角 | HD: 水平: 40°, 竖直: 34° XD: 水平: 33°, 竖直: 28° |
| 扫描角度 | ±70°, ±75°, 360° (左右、前后、转动) |
| 印刷对比度 | 最低 20%反射差 |
| 解码种类 | 包括 GS1 DataBar 在内的所有通用的一维码、二维码 |
| 最小解析度 | 1D: 3mil |

| | HD (高密度) | XD (超高密度) | |
|-----|------------------------|----------------|----------------|
| 景 深 | 3mil Code39 (3 字符): | 15 mm – 70 mm | 5 mm – 65 mm |
| | 5mil Code39 (3 字符) | 5 mm – 110 mm | 5 mm – 90 mm |
| | 13mil UPC (6 字符): | 5 mm – 250 mm | 10 mm – 170 mm |
| | 20mil Code39 (1 字符): | 10 mm – 400 mm | 30 mm – 260 mm |
| | 5mil QR (40 字符): | 20 mm – 60 mm | 10 mm – 55 mm |
| | 6.7mil PDF417 (20 字符): | 0 mm – 140 mm | 5 mm – 95 mm |
| | 10mil QR (20 字符): | 0 mm – 120 mm | 0 mm – 90 mm |
| | 20mil QR (20 字符): | 0 mm – 230 mm | 10 mm – 150 mm |

| 环境参数 | |
|------|--------------------------------------|
| 温 度 | -10°C 至 50°C (工作), -20°C 至 70°C (存储) |
| 湿 度 | 5%至 95% (无冷凝) |

安全等级

EMC 电磁兼容性: EN55032, EN55035
 电气安全: EN62368-1
 光照安全: EN62471:2008
 光照等级: 0 至 100,000LUX
 密封等级: IP54
 抗震能力: 可承受多次 2.0 米高度跌落到水泥地面的冲击

注: 以上参数如有变更, 请恕不另行通知。



深圳市民德电子科技股份有限公司
 地址: 深圳市南山区科技园科智西路5号25栋1段5楼



官方网站



微信公众号

网址: www.mindeo.cn
 电话: 0755-8614 1288

邮箱: sales@mindeo.cn
 传真: 0755-8602 2683

邮编: 518057
 售后服务热线: 4000-816-856

MD7900 V1.4
 © 2020 MINDEO